



Utilizzo di Writer e Word – Tips & Tricks (1)

Salti di pagina

- Generalmente, è il programma che decide quando spezzare una riga all'interno di un paragrafo e quando il testo deve andare alla pagina successiva (perché raggiunta la fine del foglio).
- È possibile inserire un salto di pagina:
 - In **Word**: menu Inserisci → Interruzione
 - In **Write**: menu Inserisci → Interruzione manuale

Copia formato

- Talvolta si è ottenuta una formattazione particolare ed è utile applicarla ad altre parti del documento.
- Si può copiare il solo formato con:
 - In **Word**: bottone  In **Write**: bottone 
 - Dopo aver cliccato sul bottone, il mouse cambia aspetto; basta trascinarlo nel testo voluto per applicare la formattazione appena copiata.

Capolettera

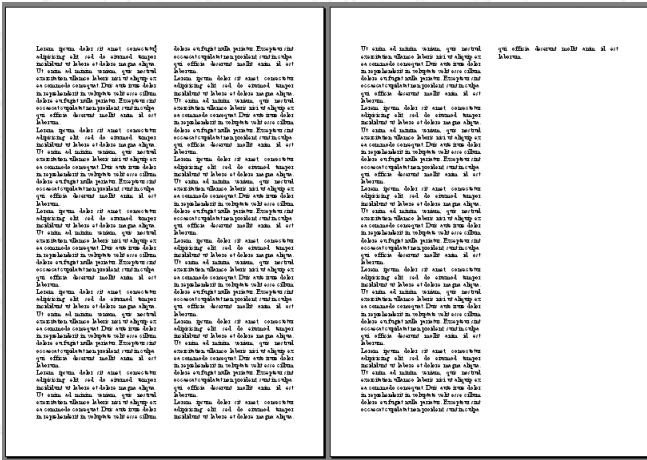
- Il capolettera è la prima lettera del testo che assume una dimensione molto grande; il testo generalmente scorre attorno al capolettera.
- Si può fare il capolettera selezionando la lettera e:
 - In **Word**: menu Formato → Capolettera
 - In **Write**: menu Formato → Paragrafo → Capolettera

Lorem ipsum dolor sit ;
labore et dolore magn
laboris nisi ut aliquip
voluptate velit esse cillum de
proident, sunt in culpa qui of

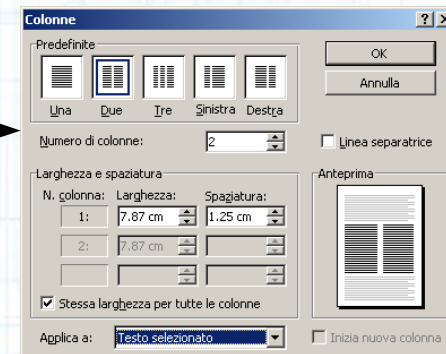
Utilizzo di Writer e Word – Tips & Tricks (2)

Documenti su più colonne

- In alcune situazioni può essere utile produrre documenti organizzati su 2 o più colonne, ad esempio:



- È sufficiente cliccare nel menu:
 - In **Word**: Formato → Colonne
 - In **Write**: Formato → Colonne
- La finestra che viene aperta permette di configurare i dettagli delle colonne:



Utilizzo di Writer e Word – Tips & Tricks (3)

Digitare caratteri speciali

- Non tutti i caratteri sono presenti nella tastiera (per esempio: 'È', 'µ', 'ß').
- Per scriverli si può ricorrere alla 'Mappa di caratteri' che è un programma Windows che mostra tutti i caratteri.
- Si trova in:
 - **Fino a Windows 7** Menu Start → Programmi → Accessori → Utilità di sistema → Mappa caratteri
 - **Da Windows 8** Digitare "Mappa di caratteri" nella schermata Start e cliccare sul programma

- Il programma visualizza tutti i caratteri e ne permette il **copia** e **incolla**.

- Provare a selezionare i caratteri 'Symbol' e 'Wingdings': si troveranno diversi caratteri utilizzabili in vari contesti.



- Molti caratteri possono essere digitati anche tramite la **sequenza di tasti** indicata nell'angolo in basso a destra (si veda il riquadro rosso).
- Per esempio 'Alt-223' significa: premere il tasto 'Alt' (no Alt-Gr) e tenerlo premuto, digitare nel tastierino numerico 2-2-3, rilasciare il tasto 'Alt'.