

Utilizzo di Writer e Word – Stili (1)

Cosa sono gli Stili

- **Word** e **Writer** offrono diverse possibilità per **formattare** il testo: Grassetto, Corsivo, Sottolineato, dimensione del carattere, tipo di carattere, colore, eccetera.
- Questi strumenti sono utili finché si scrivono documenti brevi. Se invece si deve affrontare un lavoro più lungo e impegnativo è bene utilizzare gli **Stili**.
- Essi permettono di definire un **insieme di regole di formattazione e di dargli un nome**. In questo modo le caratteristiche dello Stile possono essere riutilizzate più facilmente e più velocemente.
- Se per esempio abbiamo un documento molto lungo e tutti i titoli dei paragrafi sono Arial 14, volendo passare ad Arial 13:
 - Senza uno stile, occorre ripassare uno ad uno tutti i titoli dei paragrafi.
 - Con uno stile basta ridefinire lo stile e tutti i titoli dei paragrafi si modificheranno di conseguenza.

Tipi di Stili

- Gli stili si distinguono in:
 - **Stili di paragrafo**: si applicano ad interi paragrafi (titoli, testi di alcune righe, eccetera).
 - **Stili di carattere**: si applicano alle sole parole selezionate.

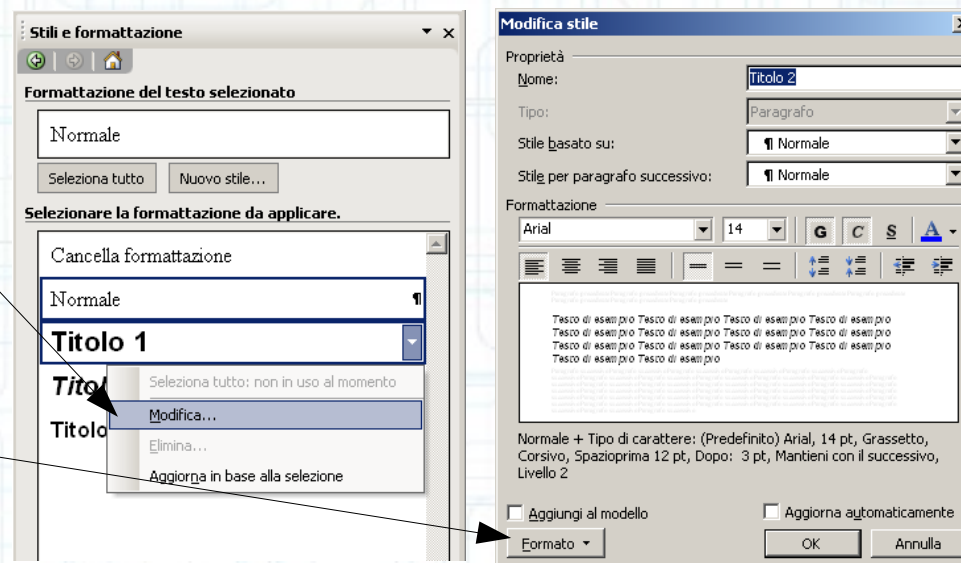
Stili predefiniti

- In **Word** e **Writer** sono già presenti moltissimi stili pronti all'uso, per visualizzarli:
 - In **Word**: menu Formato → Stili e formattazione.
 - In **Writer**: menu Formato → Stili e formattazione.

Utilizzo di Writer e Word – Stili (2)

Modificare gli Stili

- Nella finestra degli stili, nel menu contestuale, cliccare su **'Modifica'**.
- La finestra **'Modifica stile'** consente di modificare tutto: dal nome dello stile, alla formattazione dei caratteri, allo stile del paragrafo successivo.
- Il bottone **'Formato'** dà accesso a numerosi altri menu di formattazione.



Definire nuovi gli Stili

- Nella finestra degli stili, nel menu contestuale, cliccare su **'Nuovo stile'**.
- La finestra **'Modifica stile'** consente di modificare tutto: dal nome dello stile, alla formattazione dei caratteri, allo stile del paragrafo successivo.
- Il bottone **'Formato'** dà accesso a numerosi altri menu di formattazione.

